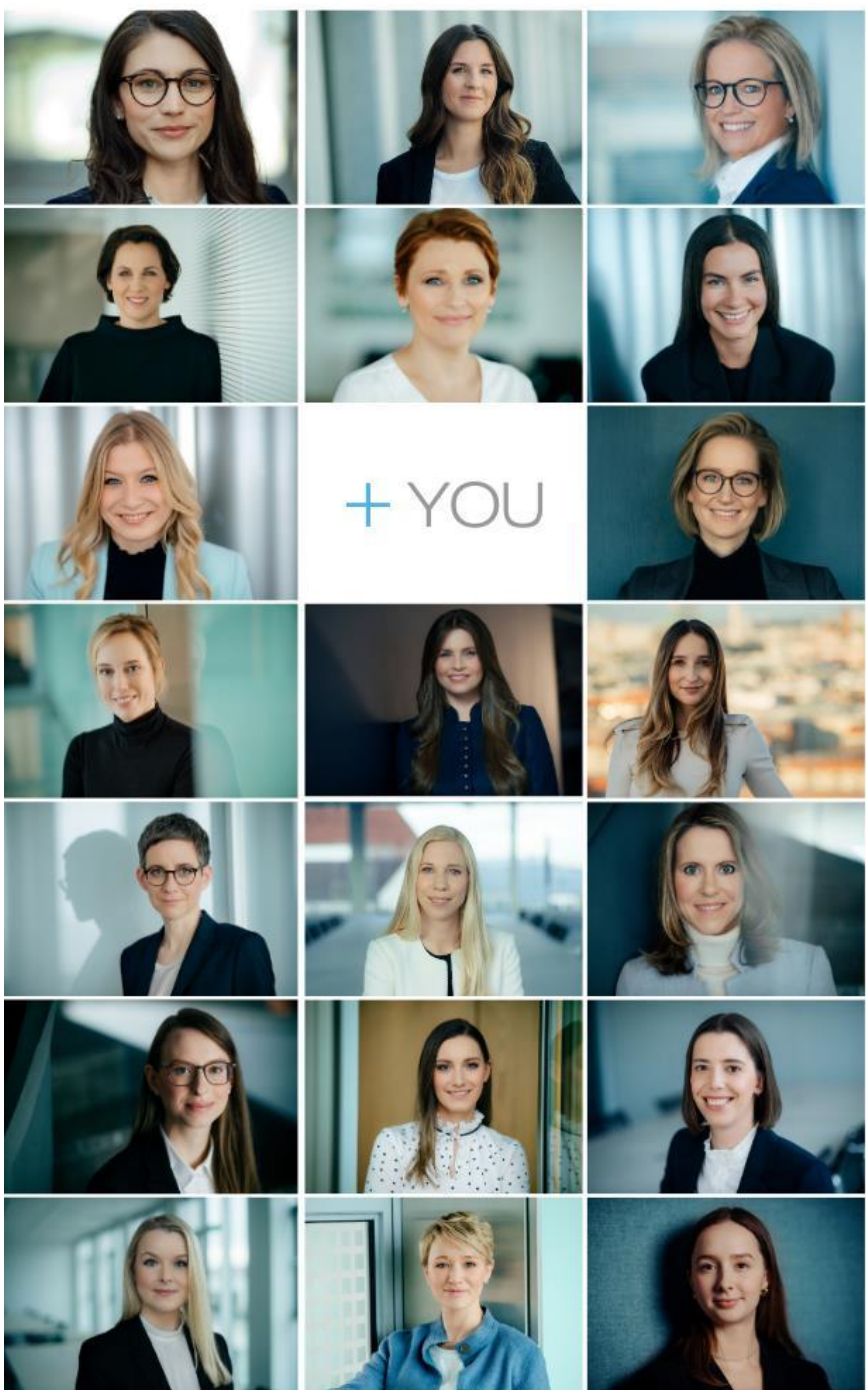


+ POWERFUL
Unser Angebot an Female Professionals

+ YOU

+ YOU



01	Intro – auf einen Blick	S. 3	06	Family Support	S. 12
02	Unser Ansatz für Deine Karriere	S. 7	07	Vergütung & Urlaub	S. 13
03	Unsere Arbeitsmodelle	S. 8	08	Wir im Überblick	S. 15
04	Unser Angebot an Female Professionals	S. 9	09	Kontakt	S. 17
05	Netzwerk & Kommunikation	S. 11			

Female Power

Auf einen Blick

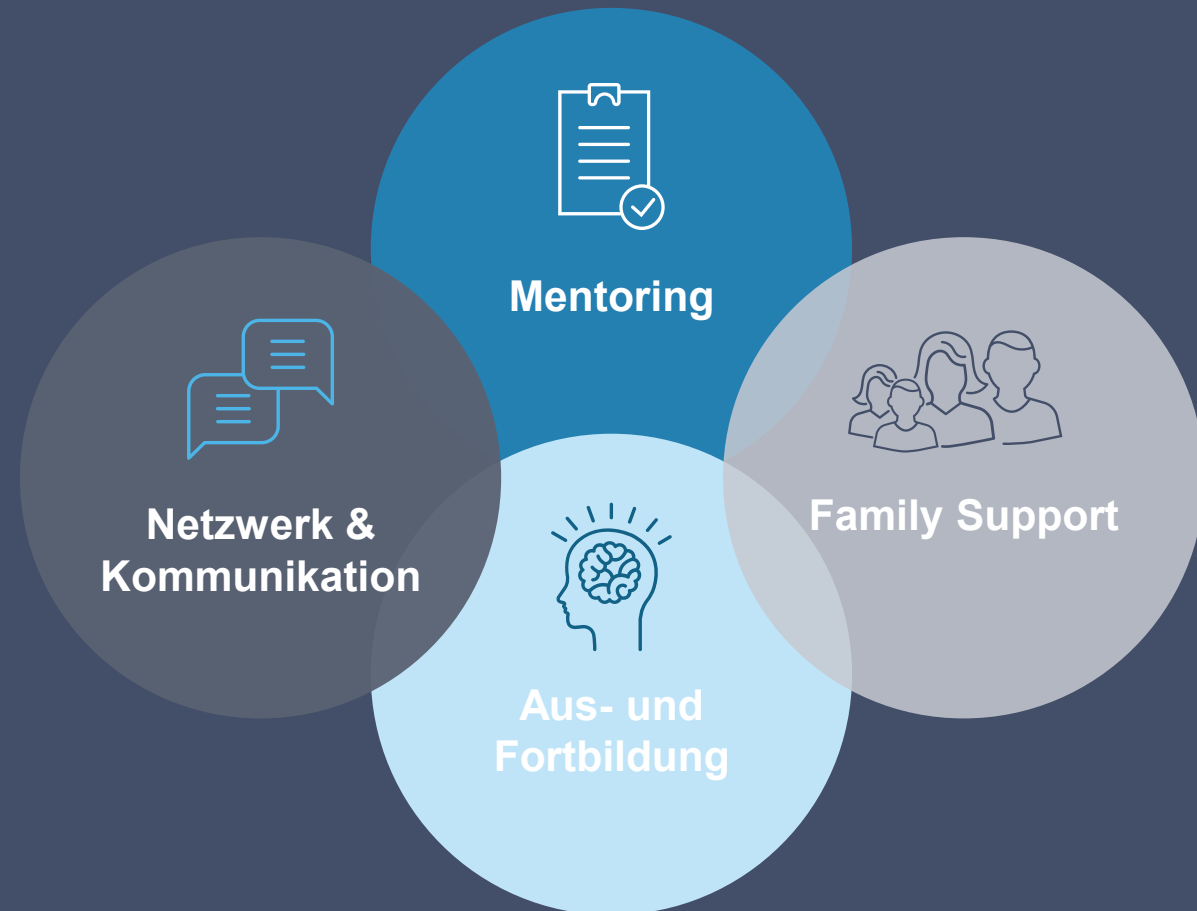
Unsere Mitarbeiterinnen und Mitarbeiter sind das Herzstück unserer Kanzlei. Kulturelle Vielfalt, Diversität und Chancengleichheit sind die Grundlagen unserer Zusammenarbeit.

Diverse Teams sind erfolgreich. Das haben wir längst erkannt. Und dennoch ist unsere Branche bisweilen (noch) stark männlich geprägt. Klar also, dass wir gerade auch unsere (künftigen) Female Professionals bestmöglich unterstützen möchten.

Diese Broschüre richtet sich an alle engagierten Frauen, die an einer Karriere bei POELLATH interessiert sind. Sie ist ein kleiner Wegweiser und umreißt, was uns bei der Karrieregestaltung unserer Female Professionals besonders wichtig ist und was uns als Kanzlei gerade für Euch attraktiv macht.

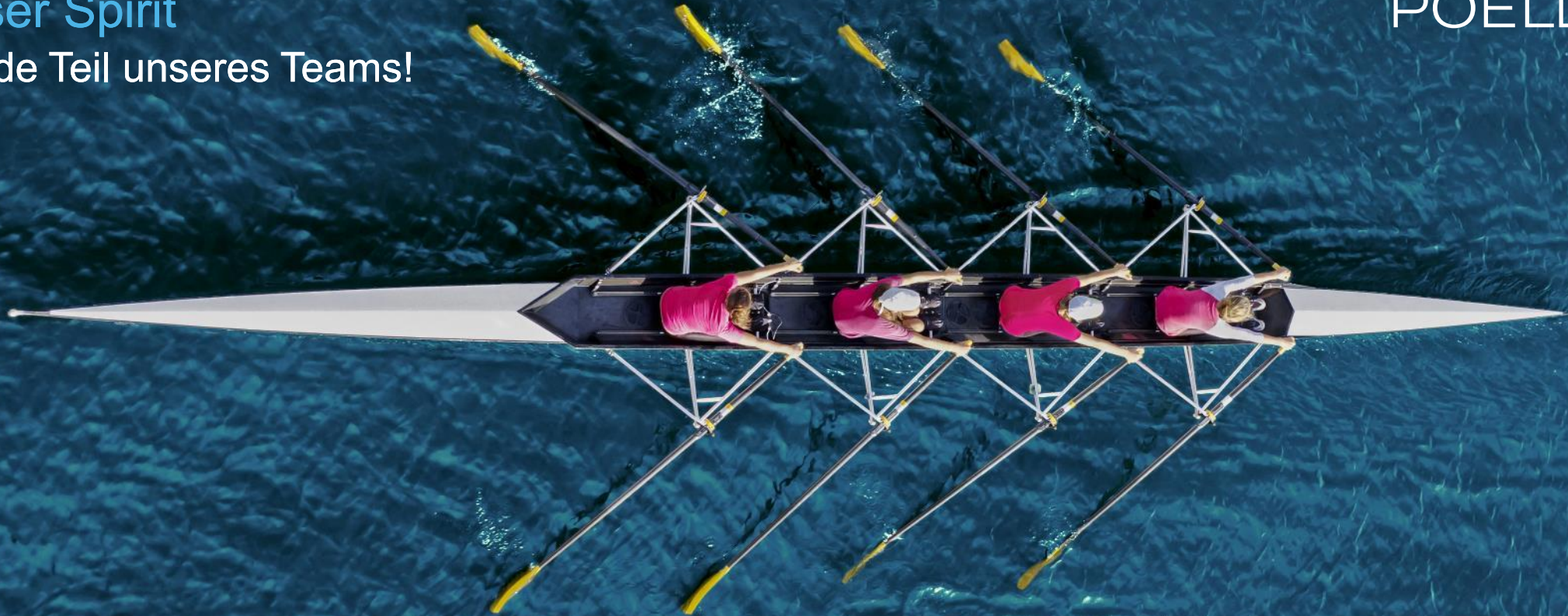
Neugierig? Dann bitte weiterlesen!

Unsere Bausteine für Deine Karriere



Unser Spirit
Werde Teil unseres Teams!

POELLATH+



Business in good company! Unser Alltag wird geprägt durch ein freundschaftliches, kollegiales Miteinander und unseren besonderen Teamspirit. Der Karriereweg bei POELLATH steht allen gleichermaßen offen, unabhängig von Alter, Geschlecht, sexueller Orientierung, Nationalität oder Religion.

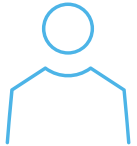
Wir fördern aktiv und gleichermaßen die fachliche und persönliche Entwicklung all unserer Mitarbeiterinnen und Mitarbeiter – und zwar explizit ohne geschlechterspezifischen Unterschied. So steht es auch in unserem [POELLATH Code of Conduct](#).

Wir streben nach fachlicher und menschlicher Exzellenz, zeigen Teamgeist und Leidenschaft für unsere Arbeit. Das definiert uns und bildet eine freundschaftliche Arbeitsatmosphäre, die über das tägliche gemeinsame Mittagessen hinausgeht.

Deine Female Professional-Karriere bei uns

POELLATH +

Warum wir gerade für Berufsträgerinnen eine gute Entscheidung sind

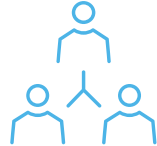


Du

bist weiblich und bereit für den nächsten Karriereschritt? Prima, dann bist Du bei uns genau richtig. Wir setzen auf Female Professionals – und zwar auf allen Karriere-stufen bis in die Partnerschaft hinein.

Du möchtest Karriere, Kinder, Familie, Teilzeit, Freizeit und Freunde unter einen Hut bringen? Wir wissen, wie komplex der Alltag ist, FLEXIBILITÄT wird daher bei uns großgeschrieben.

Du suchst einen verlässlichen Arbeitgeber für die gute Mischung aus Business und Social? Wir bieten viel Raum für individuelle Lösungen.

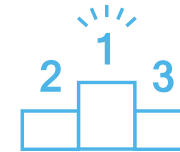


Wir

bieten erstklassige Karrieremöglichkeiten in einem attraktiven Arbeitsumfeld, eine maximal flexible Arbeitsgestaltung sowie individuelle Home Office-Lösungen mit einer Top-IT-Ausstattung.

Wir leben flexible Arbeits- und Teilzeitmodelle auf allen Karrierestufen bei einem attraktiven Gehalts- und Umsatzbeteiligungsmodell.

Wir haben auch in Sachen Family Support allerlei im Angebot, von der Vermittlung von Kita-/Betreuungsplätzen bis zur Notfall-Kinderbetreuung.



Deine Karriere

Für Deine berufliche Weiterentwicklung geben wir unser Bestes: Deinen bereits erlangten Skills geben wir mit unserem individuellen Ausbildungs- und auch Women Enhancement-Programm den letzten Schliff.

Wir rechnen Eltern- und Teilzeit vollständig auf den Karrieretrack an, um gerade auch unsere Eltern bei POELLATH bestmöglich zu unterstützen.

Die Arbeit bei uns wird ein lohnender Schritt für Deine Karriere sein. Überzeuge Dich am besten selbst!

“

Der juristische Nachwuchs wird hier sorgfältig in das Team integriert und direkt in die Mandatsarbeit eingebunden, um praxisnahe Erfahrungen zu sammeln.

iurratio, REF50, 2024

”

“

[...] unter anderem bei Private-Equity-Deals, Investmentfonds und Private-Clients-Beratung ist POELLATH in der deutschen Marktspitze unterwegs.

Redaktion, azur100, 2024

”

“

Flexible Arbeitsmodelle, mobile Arbeitsmöglichkeiten und ein ausgeprägtes Bewusstsein für Work-Life-Balance zeichnen die Kanzleikultur aus.

Redaktion REF50, 2025

”

“

Großes und gut strukturiertes Weiterbildungsangebot

Associate, azur100, 2025

”

“

Hohe Flexibilität bei Arbeitszeiteinteilung und Arbeitsort.

Redaktion, azur100, 2024

”

“

Die individuelle Entwicklung begleitet die Kanzlei mit einem umfangreichen Aus- und Weiterbildungskonzept, das ständig erweitert wird.

Redaktion, azur100, 2024

”

“

Gute Atmosphäre, sehr gute Vergütung und erstklassige Rundumversorgung.

Associate, azur100, 2025

”

“

Gute Atmosphäre, sehr gute Vergütung und erstklassige Rundumversorgung.

Associate, azur100, 2025

”

“

Das sportliche Wohlbefinden liegt der Kanzlei auch am Herzen, etwa durch die Möglichkeit zur Teilnahme an einem Yoga-Kurs in Berlin und das Angebot der Nutzung von EGYM-Wellpass für alle.

Redaktion REF50, 2025

”

Ziele

- Karriere: bestmögliche Unterstützung unserer Female Professionals auf dem Karriereweg und auf allen Karrierestufen
- Top-Ausbildung: fachlich sowie nicht-fachlich und auch zielgruppengerecht, gerade für Female Professionals
- Work-Life-Balance: bestmögliche Voraussetzungen schaffen, um Berufs- und Privatleben gut miteinander zu vereinbaren
- Family Support: Unterstützung unserer Eltern bei POELLATH in Sachen Kinderbetreuung, Haushaltshilfe & Co.
- Netzwerk: Schaffung des Rahmens für konstruktiven internen Austausch, um voneinander zu lernen, sich gegenseitig zu inspirieren und zu motivieren

Wege

- Forder- und Förderprogramm für unsere Berufsträgerinnen und Senior Female Professionals
- umfangreiches Non-Legal-Skills-Ausbildungsprogramm mit gezielten Ausbildungsangeboten für und mit unsere(n) Berufsträgerinnen
- POELLATH FLEX: Unser Modell für die freie Gestaltung von Arbeitszeit und Arbeitsort
- Kooperation mit einem bundesweiten Familienservice, Angebot einer Notfallkinderbetreuung, flexible Eltern- und Betreuungszeiten
- unsere Female Professional-Lunches, Workshops, Social Events und noch so einiges mehr

Unsere Arbeitsmodelle

Wir bieten maximale Flexibilität – Du entscheidest selbst

FLEX-Modell

Dieses Modell bietet volle Flexibilität bei der Gestaltung von Arbeitszeit und -ort, sofern dabei allen betrieblichen Erfordernissen nachgekommen wird. Auf die Festlegung einer Obergrenze für Out-of-Office bzw. Home Office-Tage wird dabei bewusst verzichtet.

Gearbeitet wird in der Regel außerhalb des Büros. Erforderliche Anwesenheiten, etwa für Mandatstermine, werden mit dem/der zuständigen Partner/in abgestimmt.

Die Arbeit im Home Office ist dabei aber natürlich nicht durchgehend verpflichtend. Es kann jederzeit für einen Tag oder auch längere Zeiträume via Shared Desk-Modell ein voll ausgestatteter Arbeitsplatz im Büro genutzt werden.

Office-Modell

Die Anwesenheit in der Kanzlei ist hier die Regel. Gearbeitet wird üblicherweise im eigenen, personalisierten Büro.

Eine Tätigkeit im Home Office ist auch in diesem Modell bedarfsweise und jeweils in Abstimmung mit dem/der zuständigen Partner/in und dem Team möglich (30 Home Office-Tage pro Jahr als Richtwert).

In beiden Modellen arbeitest Du mit bester IT-Ausstattung und uneingeschränktem IT-Support. Allen Kolleginnen und Kollegen stehen Laptop, iPad, Smartphone, Bildschirme, Softphone-Lösungen und weitere High-End-Ausstattung für das komfortable Arbeiten innerhalb und außerhalb des Büros zur Verfügung.



Unser Angebot an Female Professionals

Die Basis

Diversity ist uns wichtig. Schon bei der Personalgewinnung ist uns die Ansprache von künftigen Beraterinnen und Mitarbeiterinnen besonders wichtig. Anknüpfend daran nimmt POELLATH den Karriereweg unserer Anwältinnen und Steuerberaterinnen gezielt in den Blick.

Als Basis für den Karriereweg aller unserer Professionals und Eltern bei POELLATH gilt dabei insbesondere:

- **flexible Arbeits- und Teilzeitmodelle** sind auf allen Karrierestufen möglich und werden bereits gelebt,
- **maximal flexible Arbeitsgestaltung** mit individuellen Home Office-Lösungen & Top-IT-Ausstattung im **POELLATH FLEX-Modell** und
- vollständige **Anrechnung von Eltern- und Teilzeit** auf die Mindestanzahl von Berufsjahren für eine mögliche Beförderung zur jeweils nächsten Karrierestufe.

Unseren Kolleginnen und Kollegen, die sich aus familiären oder anderen individuellen Gründen für eine Teilzeitbeschäftigung entscheiden, sollen dadurch keine Nachteile auf dem Karriereweg entstehen.



Unser Angebot an Female Professionals

Die Bausteine

- **Aus- und Fortbildung**
 - gezielte Workshopangebote für Female Professionals in unserem Non-Legal Skills Programm (ausführliche Infos hierzu findest Du auch in unserer [Karrierebrochure](#))
 - Förderung der Teilnahme an internen und externen (Fach-)Events, insbesondere bei Vortragsslots und Panels
- **Netzwerk & Kommunikation**
 - Rahmen und Unterstützung für die interne und externe Vernetzung, regionale und standortübergreifende Formate (näheres auf der nächsten Seite)
 - Erhöhung der Visibilität inner- und außerhalb der Kanzlei sowie auf Social Media-Kanälen
- **Family Support**
 - Kooperation mit einem bundesweiten Familienservice, inkl. Angebot einer Notfallkinderbetreuung
 - Umfangreicher Elternleitfaden mit vielen Infos und Tipps rund ums Eltern werden und Eltern sein
 - Moms@POELLATH – unser Netzwerk speziell für Schwangere und Kolleginnen im Mutterschutz oder in Elternzeit sowie alle interessierten Professionals
- **Women Enhancement Program für Senior Female Professionals**
 - Mentoring: feste/r Women Enhancement Mentor/in auf Partnerebene
 - Workshopangebote für Senior Female Professionals
 - kontinuierlicher Support, um mögliche Hindernisse und Weichenstellungen auf dem Karriereweg frühzeitig zu erkennen und bei konstruktiven Lösungen zu unterstützen



Netzwerk & Kommunikation

Gemeinsam stark

Ein gutes Netzwerk nach innen und außen sowie regelmäßiger, konstruktiver Austausch sind beste Voraussetzungen, um voneinander zu lernen, sich gegenseitig zu inspirieren und zu motivieren. POELLATH gibt dafür einen guten Rahmen und treibt die interne und externe Vernetzung der Female Professionals stetig weiter voran. Das heißt u.a.:

- regionaler und auch standortübergreifender Austausch der Female Professionals,
- abwechslungsreiches Angebot mit wechselnden Formaten und Inhalten mit internen und externen Speaker/innen,
- Ansprechpartnerinnen & Zuständigkeiten: an allen Standorten gibt es eigene Verteiler und feste Ansprechpartnerinnen für die Koordination des Female Professionals-Austausches,
- jährliches Präsenzmeeting aller Female Professionals i.R. des gemeinsamen Trainingswochenendes und
- regelmäßige Ausrichtung des fachlichen und übergreifenden Female Professionals Days mit ausgewähltem (Fach-)Programm.

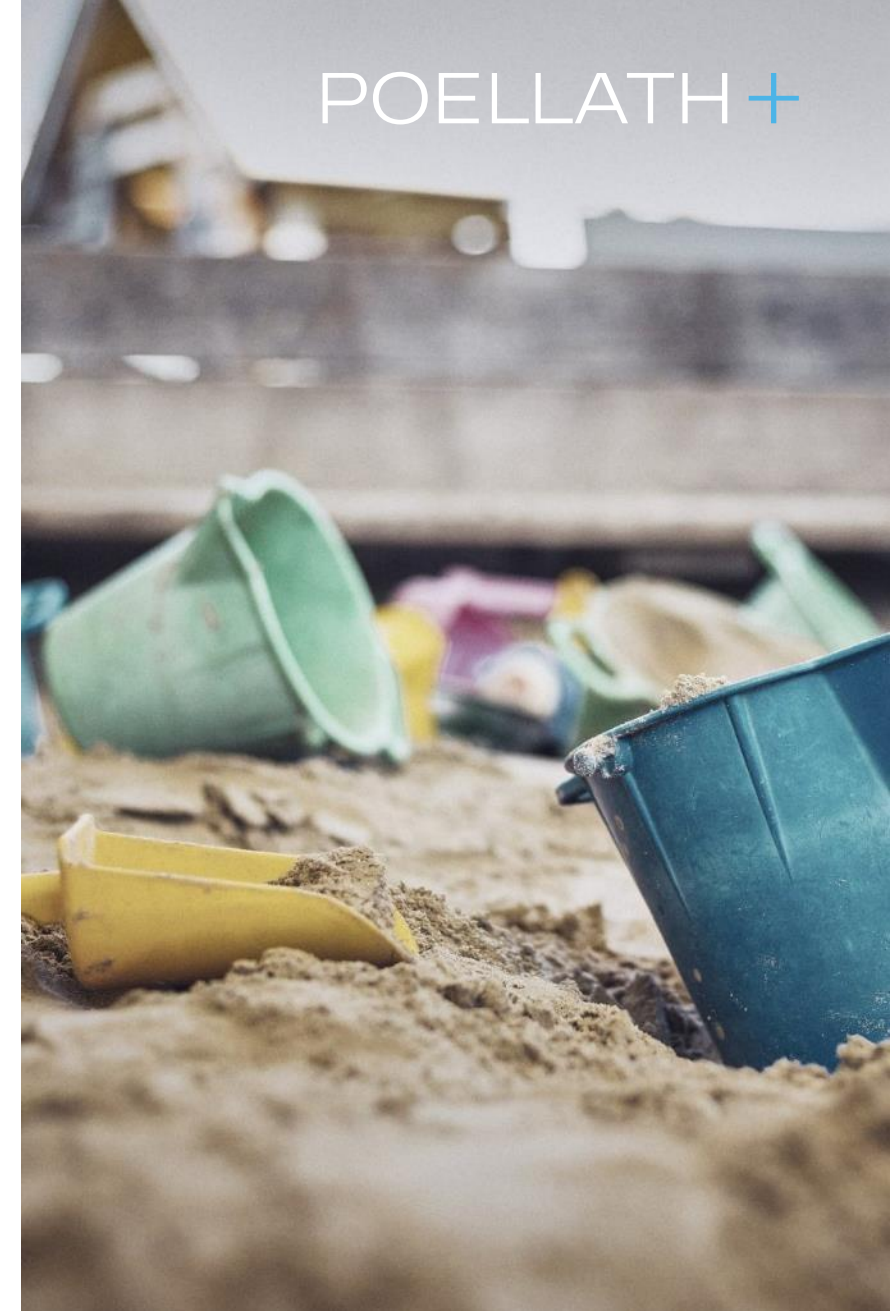


POELLATH for Family

Unser Family Support

Wir bei POELLATH wollen ideale Voraussetzungen schaffen, um Berufs- und Familien- bzw. Privatleben bestmöglich miteinander zu verbinden. Zusätzlich zu den bereits genannten individuellen Arbeits- und Teilzeitmodellen sowie den flexiblen Home Office-Lösungen auf allen Karrierestufen gibt es bei uns:

- Unterstützung bei der Suche und Vermittlung von Kita-/Betreuungsplätzen sowie von häuslichem Betreuungspersonal über den pme Familienservice an allen Standorten und mit Übernahme der Vermittlungskosten durch die Kanzlei,
- Kooperation für Krippenplätze in Büronähe am Standort München
- das Angebot einer Notfall-Kinderbetreuung an allen Standorten sowie die Vermittlung von kurzfristigen Babysittern mit einer Kostenbeteiligung der Kanzlei i.H.v. bis zu 600 € pro Jahr,
- den umfangreichen POELLATH-Elternleitfaden mit vielen nützlichen Hinweisen und Tipps für unsere Eltern und alle, die es werden möchten und
- regelmäßige Familien- und Kinder-Events an allen Standorten (z.B. Kindermalkurse, Backnachmittage, Kinderweihnachtsfeiern).



Vergütung & Urlaub

Wir haben einiges zu bieten

Associate 1. Berufsjahr

145.000 € bis 165.000 €*

Associate 2. Berufsjahr

150.000 € bis 170.000 €*

Associate 3. Berufsjahr

155.000 € bis 175.000 €*

Senior Associate ab 4. Berufsjahr

165.000€ Grundgehalt zzgl.
Umsatzbeteiligung (ab
einer bestimmten
Umsatzschwelle)**

Counsel und Associated Partner

Mit dem Erreichen weiterer
Karrierestufen erhöhen sich
sowohl Fixgehalt als auch
Umsatzbeteiligung stetig
weiter.**

*Zusätzlich zum Einstiegsgehalt greift eine Staffelung für mitgebrachte oder erworbene Zusatzqualifikationen (doppeltes Prädikatsexamen, Promotion, ausländischer LL.M. oder ein Steuerberaterexamen), mit der Berufseinsteigende und Associates bis zu EUR 20.000 zusätzlich und damit (Einstiegs-)Gehälter von bis zu EUR 165.000 realisieren.

**Senior Associates erhalten zusätzlich zum Grundgehalt eine 20% Beteiligung an den eigens erwirtschafteten Umsätzen; diese steigt ab dem zweiten Jahr als Sen. Ass. jährlich um einen weiteren Prozentpunkt bis auf max. 25%; beim Counsel sind es dann 35 bis 40% Beteiligung bei einem Grundgehalt von 180.000€.

„Das Vergütungssystem mit Umsatzbeteiligung ist gerade auch für Frauen und Eltern in Teilzeit grandios. Denn auch wenn man in Teilzeit arbeitet, erlebt man ab und an Arbeitsspitzen, die über das grds. Stundenkontingent hinausgehen. Über die Umsatzbeteiligung ist man dabei aber immer auch direkt am Erfolg der eigenen Arbeit finanziell beteiligt.“

POELLATH Senior Associate

Vergütung & Urlaub

Und noch gut zu wissen

Vergütung des juristischen Nachwuchses:

- Praktikantinnen (studienbegleitend): 200 €/Woche
- Wissenschaftliche Mitarbeiterinnen nach dem 1. Examen: 1.100 €/Wochenarbeitstag
- Stations-Referendarinnen: 1.100 €/Wochenarbeitstag
- Wissenschaftliche Mitarbeiterinnen nach dem 2. Examen: 1.300 €/Wochenarbeitstag

Und schließlich noch zum Urlaub:

- ab 1. Berufsjahr: 25 Tage Jahresurlaub
- ab 4. Berufsjahr: 30 Tage Jahresurlaub; v.a. für mehr Flexibilität bei der Vereinbarkeit von Work & Social Live sowie Familie & Karriere



WIR im Überblick

Unsere Standorte, Professionals und unsere Praxisgruppen

POELLATH+



400 **Mitarbeiterinnen und Mitarbeiter**

180 **Rechtsanwältinnen und Rechtsanwälte & Steuerberaterinnen und Steuerberater**

35 **Partnerinnen und Partner**

3 **Standorte**

Unsere Standorte

Berlin | Frankfurt aM | München

Unser POELLATH-Team

400 Mitarbeiterinnen und Mitarbeiter insg.
180 Professionals
35 Partnerinnen und Partner

Unsere Praxisgruppen

- Mergers & Acquisitions | Private Equity
- Venture Capital
- Gesellschaftsrecht | Kapitalmarktrecht
- Investment Funds
- Nachfolge und Vermögen
- Steuerrecht
- Immobilientransaktionen
- Prozessführung | Schiedsverfahren
- IP-, IT-, Vertriebs- und Kartellrecht
- Stiftungen & Non-Profit-Organisationen
- Arbeitsrecht

Stimmen zu uns als juristischer Arbeitgeber

Wir in Jobportalen und Jobrankings



POELLATH in
der azur100



Die Meinung der
REF50 Redaktion



POELLATH bei
TalentRocket

Und: Was wir unseren aktuellen und auch zukünftigen Talenten insgesamt so alles bieten, haben wir in unserer POELLATH Karrierebroschüre im Überblick zusammengestellt.

Du magst es lieber kurz und knapp?

Unser Onepager verrät Dir alle Karrierevorteile bei uns auf einen Blick.

POELLATH+



POELLATH Team

Geben Sie Ihren Untertitel ein

POELLATH+



Dr. Eva Nase

Rechtsanwältin, Partner | München

☎ +49 (89) 24240-280

✉ eva.nase@pplaw.com



Jens Hörmann

Rechtsanwalt, Partner | München

☎ +49 (89) 24240-278

✉ jens.hoermann@pplaw.com



Alicia Hänsel

Recruitment Advisor

☎ +49 (89) 24240-123

✉ alicia.haensel@pplaw.com



Marina Moritz

Recruitment Coordinator

☎ +49 (89) 24 240-144

✉ marina.moritz@pplaw.com

Wo du uns findest



POELLATH Berlin
Potsdamer Platz 5
10785 Berlin

POELLATH Frankfurt aM
An der Welle 3
60322 Frankfurt aM

POELLATH München
Hofstatt 1 (Eingang: Färbergraben 16)
80331 München



Besuche uns auf
www.pplaw.com



oder auf dem POELLATH
[Instagram-Profil](#)

Kontakt Legal Recruiting

+49 (89) 24240-123
www.pplaw.com/karriere



oder auf dem POELLATH
[LinkedIn-Profil](#)