

# + RISE UP

Deine Karriere bei uns im Fokus

[www.pplaw.com/karriere](http://www.pplaw.com/karriere)

<b>01</b>	<b>Die Kanzlei im Überblick</b>	S. 3	<b>06</b>	<b>Service &amp; Ausstattung</b>	S. 14
<b>02</b>	<b>Deine Karriere</b>	S. 6	<b>07</b>	<b>POELLATH for Family</b>	S. 16
<b>03</b>	<b>Fachliche Aus- &amp; Weiterbildung</b>	S. 8	<b>08</b>	<b>Vergütung &amp; Urlaub</b>	S. 17
<b>04</b>	<b>Non-Legal Skills Programm</b>	S. 10	<b>09</b>	<b>Unser Programm für Praktika &amp; Referendarstationen</b>	S. 19
<b>05</b>	<b>Das POELLATH-Mentoringprogramm</b>	S. 13	<b>10</b>	<b>Atmosphäre &amp; Events</b>	S. 22



450 **Mitarbeiterinnen und Mitarbeiter**

180 **Rechtsanwältinnen und Rechtsanwälte & Steuerberaterinnen und Steuerberater**

35 **Partnerinnen und Partner**

3 **Standorte**

## Unsere Standorte

Berlin | Frankfurt aM | München

## Unser POELLATH-Team

450 Mitarbeiterinnen und Mitarbeiter insg.  
180 Professionals  
35 Partnerinnen und Partner

## Unsere Praxisgruppen

- Mergers & Acquisitions | Private Equity
- Venture Capital
- Gesellschaftsrecht | Kapitalmarktrecht
- Investment Funds
- Nachfolge und Vermögen
- Steuerrecht
- Immobilientransaktionen
- Prozessführung | Schiedsverfahren
- IP-, IT-, Vertriebs- und Kartellrecht
- Stiftungen & Non-Profit-Organisationen
- Arbeitsrecht

“

Der juristische Nachwuchs wird hier sorgfältig in das Team integriert und direkt in die Mandatsarbeit eingebunden, um praxisnahe Erfahrungen zu sammeln.

iurratio, REF50, 2024

”

“

[...] unter anderem bei Private-Equity-Deals, Investmentfonds und Private-Clients-Beratung ist POELLATH in der deutschen Marktspitze unterwegs.

Redaktion, azur100, 2024

”

“

Flexible Arbeitsmodelle, mobile Arbeitsmöglichkeiten und ein ausgeprägtes Bewusstsein für Work-Life-Balance zeichnen die Kanzleikultur aus.

Redaktion REF50, 2025

”

“

Großes und gut strukturiertes Weiterbildungsangebot

Associate, azur100, 2025

”

“

Hohe Flexibilität bei Arbeitszeiteinteilung und Arbeitsort.

Redaktion, azur100, 2024

”

“

Die individuelle Entwicklung begleitet die Kanzlei mit einem umfangreichen Aus- und Weiterbildungskonzept, das ständig erweitert wird.

Redaktion, azur100, 2024

”

“

Gute Atmosphäre, sehr gute Vergütung und erstklassige Rundumversorgung.

Associate, azur100, 2025

”

“

Gute Atmosphäre, sehr gute Vergütung und erstklassige Rundumversorgung.

Associate, azur100, 2025

”

“

Das sportliche Wohlbefinden liegt der Kanzlei auch am Herzen, etwa durch die Möglichkeit zur Teilnahme an einem Yoga-Kurs in Berlin und das Angebot der Nutzung von EGYM-Wellpass für alle.

Redaktion REF50, 2025

”

Unser Spirit

Werde Teil unseres Teams!

POELLATH+



POELLATH wird geprägt durch unsere Mitarbeiterinnen und Mitarbeiter. Wir sind individuell, haben aber die gleichen Werte und arbeiten gerne im Team. Wir streben nach fachlicher und menschlicher Exzellenz, zeigen Teamgeist und Leidenschaft für unsere Arbeit.

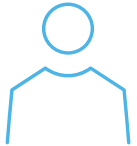
Bei uns wird eine freundliche, aufgeschlossene und partnerschaftliche Arbeitsatmosphäre gelebt. Diese Art der Zusammenarbeit definiert uns und bildet eine freundschaftliche Arbeitsatmosphäre, die über das tägliche Mittagessen hinausgeht.

Business in good company! Kulturelle Vielfalt, Integration und Chancengleichheit sind für uns die Grundlagen erfolgreicher Zusammenarbeit. So steht es auch in unserem [Code of Conduct](#).

# Deine Karriere

Warum Du Dich für uns entscheiden solltest

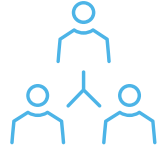
POELLATH+



## Du

Ready to Rise? Ob Young Professional, erfahrene/r Berater/in oder Business Professionals. POELLATH ist immer auf der Suche nach Talenten und ambitionierten Mitarbeiterinnen und Mitarbeitern, die unser Team bereichern wollen.

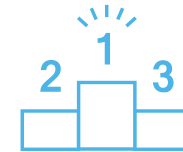
Wenn Du gutes juristisches Handwerk besitzt, die Lust und den Mut hast, dich auszuprobieren sowie einen hohen Anspruch an Deine eigene Exzellenz, dann bist Du bei uns richtig.



## Wir

Wir bieten ein erstklassiges Ausbildungsangebot in einem attraktiven Arbeitsumfeld, gute Karrierechancen bei flexibler Arbeitsgestaltung mit Top-IT-Ausstattung und einem überdurchschnittlichen Gehalt.

In unserer international tätigen Wirtschafts- und Steuerkanzlei werden Unternehmergeist und Partnerschaftlichkeit genauso gelebt wie Engagement und Nachhaltigkeit.



## Deine Karriere

Wage den nächsten Schritt hin zu einer erfolgreichen Beraterpersönlichkeit und optimiere Deine Talente.

Wir fördern Deine bereits erlangten Skills und geben ihnen mit unserem individuellen Ausbildungsprogramm den letzten Schliff.

Die Arbeit bei POELLATH wird ein herausfordernder und zugleich lohnender Schritt für Deine Karriere sein.

## Ziele

- Optimale **fachliche Entwicklung**, schnelle Übernahme von **Verantwortung**
- Entwicklung der eigenen **Beraterpersönlichkeit** als Ergänzung zur fachlichen Ausbildung
- Schaffung einer bestmöglichen **Arbeitsatmosphäre** für die Team- und individuelle Entwicklung unserer Mitarbeiterinnen und Mitarbeiter
- **Motivation, Zufriedenheit** und **Effizienz** des gesamten POELLATH-Teams
- Schaffung bestmöglicher Voraussetzungen, um **berufliches und privates Leben** miteinander zu **vereinbaren**

## Wege

- **600 Std. fachliches Ausbildungskontingent**, frühzeitiger verantwortlicher Mandantenkontakt
- **Strukturiertes Non-Legal Skills Programm** mit Gruppen- und individuellen Trainings, begleitet von einem **Mentoringprogramm**
- **kleine Teams**, flache Hierarchien, **open-door**-Politik, modernste Arbeitsplätze, **High End-IT-Ausstattung**, **Social Events**
- **Mitsprache** und **Mitgestaltung**, Förderung von **Eigeninitiative** und rglm. **Team-Meetings** und **Feedbacks**
- Umfangreicher **Office-Service**, **Sportangebote**, **Family Support**

# Fachliche Aus- & Weiterbildung

Wir fördern Deine fachliche Exzellenz

Wir fördern die fachliche Weiterentwicklung unserer Professionals mit einem umfangreichen Angebot an interner und externer Fortbildung, vor allem durch:

- **600 Std. fachliches Ausbildungskontingent** während der ersten drei Berufsjahre (bezahlte Freistellung für Ausbildungszeiten bei individueller Gestaltung der Ausbildung je nach Tätigkeits- und Interessenschwerpunkt, individuelle Absprache mit dem/der zuständigen Partner/in)

**Programmangebote** innerhalb dieses Ausbildungskontingents sind u.a.:

- ein 18-monatiges **LL.M.-Studium** an der JurGrad der Universität Münster, berufsbegleitend, Kurs 1x pro Monat (Do-Sa), POELLATH übernimmt die Kursgebühren sowie die Kosten der Anreise & Unterkunft, Schwerpunkt individuell wählbar, z.B.
  - Mergers & Acquisitions
  - Unternehmensnachfolge
  - Erbrecht & Vermögen
  - Wirtschaftsrecht & Restrukturierung
  - u.w.



# Fachliche Aus- & Weiterbildung

## Unsere Fortbildungsmöglichkeiten

- Individuelle Freistellungsmodelle für die **Steuerberaterprüfung** (bei Kostenübernahme durch POELLATH)
- Individuelle Freistellungsmodelle für **Dissertationen**
- **Secondments** (national und international)
- Standortübergreifende **Trainingswochenenden**
- Ganzjährig **hochkarätige Fachveranstaltungen** von oder mit POELLATH ([www.pplaw.com/expertise/events](http://www.pplaw.com/expertise/events) und [www.pptraining.de](http://www.pptraining.de))
- Regelmäßige **Fachbereichstreffen/Jour fixe** mit wechselnden aktuellen Fortbildungsparts
- Inhouse **Webinar-Reihen** zu wechselnden Themen aus der Beratungspraxis
- Teilnahme an **externen fachlichen Fortbildungsreihen**



# Non-Legal Skills Programm

Wir schulen Deine Beraterpersönlichkeit

## Key Facts

- Ein in die Ausbildung aller Professionals fest **integriertes Programm** schult nachhaltig die Beraterpersönlichkeit
- Programmstart ist i.d.R. jeweils zum Jahresbeginn
- Alle **Pflichtseminare** sollen bis zum 5. Berufsjahr erfolgreich abgeschlossen sein
- In mehreren Pflichtmodulen zu jeweils 8 Stunden werden die wesentlichen Fähigkeiten und Fertigkeiten zu Management und Führung vermittelt
- Ab dem 5. Berufsjahr: freiwillige Teilnahme am **Mentoringprogramm** und **360°-Feedback-Prozess** mit individuellem Coaching
- **Optionales Begleitprogramm** mit wechselndem Kursangebot an den Standorten (z.B. Achtsamkeitstraining, LinkedIn-Workshops, u.a.)
- Gewährleistung hoher Praxisrelevanz, Effizienz und Kompetenz der Trainerinnen und Trainer durch **Qualitätskontrolle** und umfassende Evaluation



# Das Pflichtprogramm

Termine und Schwerpunkte im Überblick

Jahr	Seminar	Schwerpunkte
1-2	Leadershiptraining I	<b>Selbstmanagement &amp; Resilienz</b> , Erwartungsmanagement intern/extern, Zusammenarbeit im Team, Kommunikationsmodelle,
	Präsentationstrainings	<b>Präsentationsstil, Auftreten</b> , Reden sicher halten, Aufmerksamkeit erhaltende <b>Rhetorik</b> , Stimme und Sprache (in Präsenz und im virtuellen Raum).
3-5	Verhandlungstraining	Typische <b>Fehler</b> und <b>Fallen</b> , souveräner Umgang mit Provokationen, Kontrolle und gezielter Einsatz von Emotionen, <b>Selbstkontrolle</b> , Verhandeln am Telefon
	Business Development	Entwicklung eines <b>Businessplans</b> , Aufbau von <b>Netzwerken, Cross-Selling</b> , Mandatsbewerbung und -anbahnung
	Einzelcoachings Verhandeln	Die Teilnehmerinnen und Teilnehmer erhalten individuelle Coachings zur <b>Optimierung des persönlichen Verhandlungsstils</b>
	Pitch-Workshop	<b>Do's &amp; Dont's</b> im Pitch-Prozess und Pitch-Dokument sowie wertvolle <b>Tipps und Tricks</b> für die Erstellung, Inhalte und die Struktur guter Pitch-Unterlagen
	Leadershiptraining II	Führungsstile & Führungstechniken, Delegation, Motivation, Feedback geben & Mitarbeiter/innengespräche führen, Konfliktmanagement

# Das optionale Programm

## Optionale Seminarangebote & Schwerpunkte

**Optionales Non-Legal Begleitprogramm** mit wechselndem Kursangebot an allen Standorten, z.B. mit folgenden Workshop-Inhalten:

- 360°-Feedback
- Legal Writing
- Contract Drafting
- Achtsamkeit und Zeitmanagement
- LinkedIn for Professionals
- Klares Juristendeutsch
- Videotraining zur Contenterstellung mit Videoanalyse
- Englischunterricht I Legal & Business English
- Pricing-Workshop
- Business mit Stil

und noch einiges mehr.



# Das POELLATH-Mentoringprogramm

POELLATH +

## Struktur

Im Mentoringprogramm betreut je ein/e **Mentor-Partner/in** eine/n Mentee, mit dem er/sie nicht unmittelbar fachlich zusammenarbeitet. Besprochen werden Fragen rund um die individuelle **Karriereplanung**; es dient dem Austausch von **Tipps, Erfahrungen** und **Empfehlungen**.



## Dauer

Das Mentoring dauert bis zu **fünf Jahre** bzw. bis zum Übergang des/der Mentee in die Betreuung durch die Partnerwerdungskommission. Empfohlen wird i.d.R. mind. **ein persönliches Treffen** zwischen Mentor und Mentee **pro Jahr**. Dieses dauert ca. zwei Stunden; häufigere Treffen sind natürlich möglich.



## Ziele

Mentees nutzen den direkten Partnerkontakt, um bei POELLATH **noch erfolgreicher** zu werden und im **Partnerwerdungsprozess** besser gewappnet zu sein. Partner lernen die Kandidaten im Partnerwerdungsprozess persönlich kennen. Fragen zur **Karrieregestaltung** bei POELLATH können individuell behandelt werden. Es entsteht eine **breite Netzwerkbildung** innerhalb von POELLATH.



# Service & Ausstattung

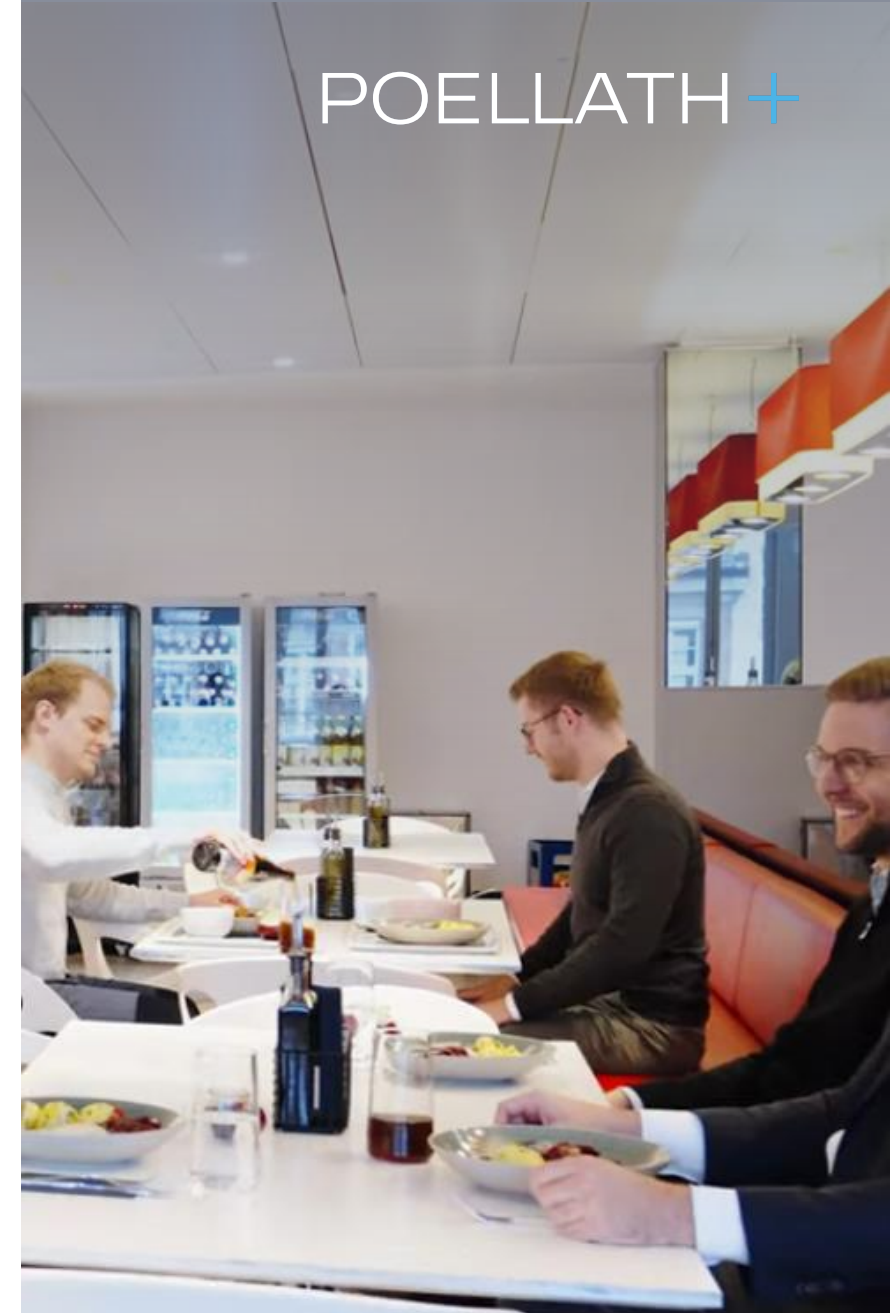
Wir kümmern uns

## Rundumverpflegung

Von Frühstück bis Abendessen sorgen **kanzleieigene Köche** in unseren Casinos in München und Berlin sowie hervorragende **Caterer** in Frankfurt für das leibliche Wohl unserer Mitarbeiterinnen und Mitarbeiter.

## Top-Ausstattung und umfangreicher Office Support

- **Modernste Arbeitsplätze** im Einzelbüro in der Kanzlei oder flexible Wahl des Arbeitsortes in unserem **POELLATH FLEX-Modell** (mehr dazu auf dem nächsten Slide)
- Bequemer **Remote-Zugang** außerhalb des Büros & viele nützliche **Office-Support-Anwendungen** (Softphone, Dragon Legal, u.a.)
- Vernetzte **Gastbüros** an allen Standorten
- Gut ausgestattete **(Online-)Bibliotheken** und Datenbanken
- Vollumfänglicher **IT-Support**
- **Smartphone + iPad** (auch zur privaten Nutzung)
- Logistische Unterstützung durch einen **Studentendienst** bei der Mandatsarbeit



Unser Casino in München

# Unsere zwei Arbeitsmodelle

Wir bieten maximale Flexibilität. Du entscheidest selbst.

## **FLEX-Modell**

Dieses Modell bietet volle Flexibilität bei der Gestaltung von Arbeitszeit und -ort, sofern dabei allen betrieblichen Erfordernissen nachgekommen wird. Auf die Festlegung einer Obergrenze für Out-of-Office bzw. Home Office-Tage wird dabei bewusst verzichtet.

Gearbeitet wird in der Regel außerhalb des Büros. Erforderliche Anwesenheiten, etwa für Mandatstermine, werden mit dem/der zuständigen Partner/in abgestimmt.

Die Arbeit im Home Office ist dabei aber natürlich nicht durchgehend verpflichtend. Es kann jederzeit für einen Tag oder auch längere Zeiträume via Shared Desk-Modell ein voll ausgestatteter Arbeitsplatz im Büro genutzt werden.

## **Office-Modell**

Die Anwesenheit in der Kanzlei ist hier die Regel. Gearbeitet wird üblicherweise im eigenen, personalisierten Büro.

Eine Tätigkeit im Home Office ist auch in diesem Modell bedarfsweise und jeweils in Abstimmung mit dem/der zuständigen Partner/in und Team möglich (30 Home Office-Tage pro Jahr als Richtwert).

In beiden Modellen arbeitest Du mit bester IT-Ausstattung und uneingeschränktem IT-Support. Allen Kolleginnen und Kollegen stehen Laptop, iPad, Smartphone, Bildschirme, Softphone-Lösungen und weitere High-End Ausstattung für das komfortable Arbeiten innerhalb und außerhalb des Büros zur Verfügung.

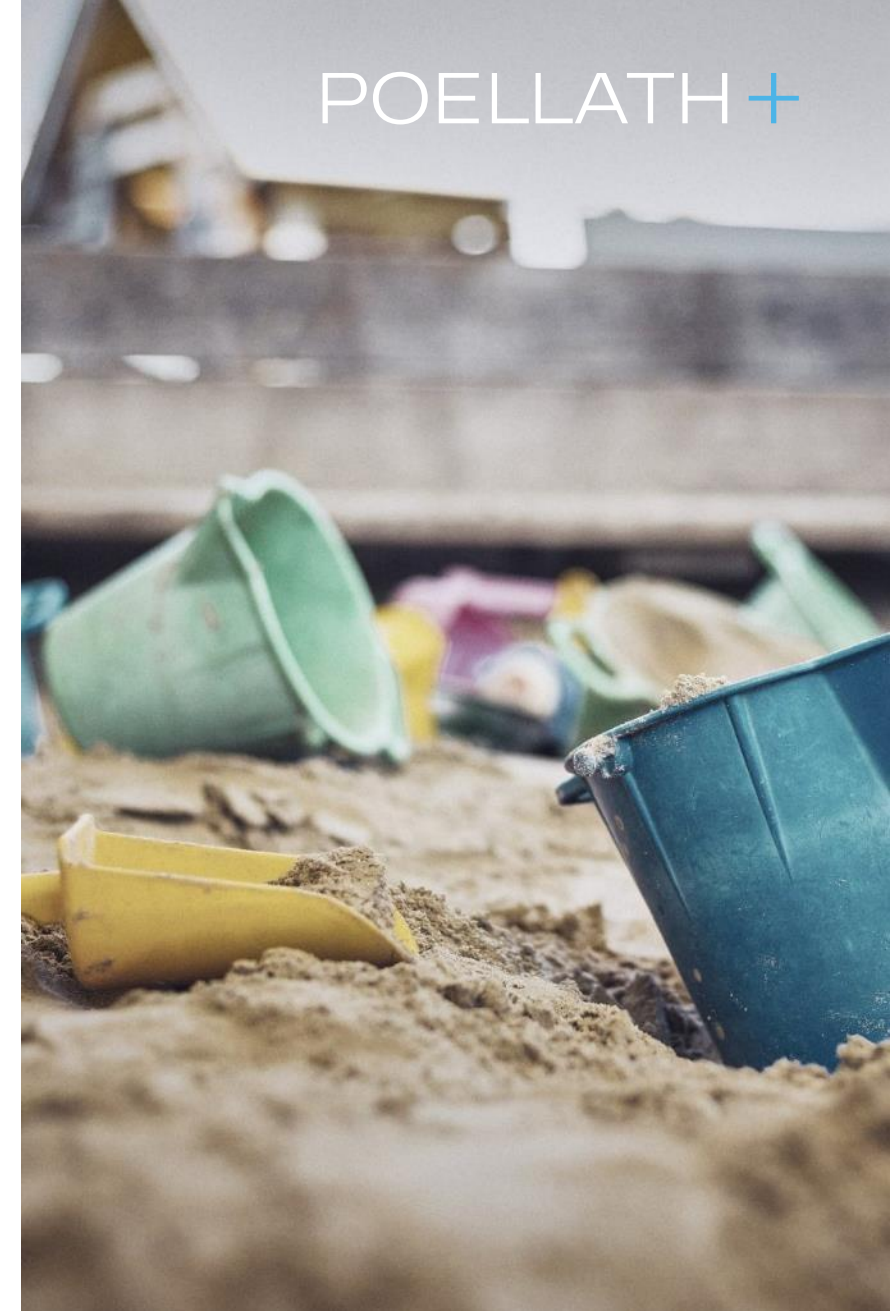


# POELLATH for Family

## Unser Family Support

Wir bei POELLATH wollen bestmögliche Voraussetzungen schaffen, um Berufs- und Familien- bzw. Privatleben bestmöglich miteinander zu verbinden. Daher gilt bei uns:

- **Flexible Teilzeitmodelle** auf allen Karrierestufen möglich
- Flexible Arbeitsgestaltung mit Angebot von individuellen, maximal flexiblen **Home Office-Lösungen** mit **TOP-IT-Ausstattung**
- **Vollständige Anrechnung** von **Eltern- und Teilzeit** auf die Mindestanzahl von Berufsjahren für eine mögliche Beförderung zur jeweils nächsten Karrierestufe, damit Kolleginnen und Kollegen, die sich aus familiären oder anderen individuellen Gründen für eine Teilzeitbeschäftigung entscheiden, dadurch **keine Nachteile auf dem Karriereweg** entstehen
- Kooperation für Krippenplätze in Büronähe am Standort München sowie **Unterstützung** bei der **Suche und Vermittlung von Kita-/Betreuungsplätzen** und von häuslichem Betreuungspersonal **an allen Standorten** über den pme Familienservice und mit **Übernahme der Vermittlungskosten** durch die Kanzlei
- Angebot einer **Notfall-Kinderbetreuung**, Vermittlung von kurzfristigen Babysittern mit einer Kostenbeteiligung der Kanzlei i.H.v. bis zu 600 € pro Jahr
- **umfangreicher POELLATH Elternleitfaden** mit vielen nützlichen Hinweisen und Tipps für unsere Eltern und alle, die es werden möchten
- Regelmäßige **Familien- und Kinder-Events** an allen Standorten (z.B. Kindermalkurse, Backnachmittage, Kinderweihnachtsfeiern) und
- unser **Moms@POELLATH**-Netzwerk speziell für Schwangere und Kolleginnen im Mutterschutz oder in Elternzeit sowie alle interessierten Professionals.



# Diversity & Inclusion

Vielfalt begeistert.

Wir alle lernen und das auch voneinander. Die Art und Weise, wie wir bei POELLATH miteinander umgehen, spiegelt wider, wer wir sind und wofür wir stehen. Gleiche Wertvorstellungen und Vielfalt sind kein Widerspruch.

Unser Arbeitsplatz ist integrativ und jeder wird mit Respekt behandelt. Dazu gehört ein offenes, unterstützendes und positives Umfeld.

Herkunft, ethnische Zugehörigkeit, Religion, sexuelle Orientierung, geschlechtliche Identität und individuelle Einschränkungen sind für uns Bereicherungen. Hass und Diskriminierung geben wir in unserer Partnerschaft keinen Raum. So steht es auch in unserem [POELLATH Code of Conduct](#).



## **Außerdem gut zu wissen:**

Was wir insbesondere unseren aktuellen und auch zukünftigen Female Professionals bei POELLATH so alles bieten, haben wir in unserer separaten [Female Professionals-Broschüre](#) im Überblick zusammengestellt.

## **Du magst es lieber kurz und knapp?**

Unser [Onepager](#) verrät Dir alle Karrierevorteile bei uns auf einen Blick.



# Vergütung & Urlaub

Wir haben einiges zu bieten

## Associate 1. Berufsjahr

145.000 € - 165.000 €\*

## Associate 2. Berufsjahr

150.000 € - 170.000 €\*

## Associate 3. Berufsjahr

155.000 € - 175.000 €\*

## Senior Associate ab 4. Berufsjahr

165.000 € Grundgehalt  
zzgl. Umsatzbeteiligung\*\*

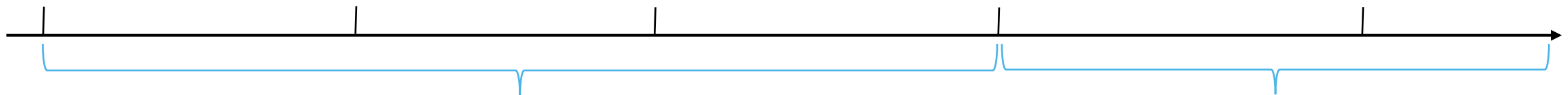
## Counsel und Associated Partner

Mit dem Erreichen dieser  
Karrierestufen greifen weitere  
attraktive Vergütungsmodelle.\*\*\*

\* Zusätzlich zum Einstiegs- bzw. Grundgehalt greift eine Staffelung für mitgebrachte oder erworbene Zusatzqualifikationen (doppeltes Prädikatsexamen, Promotion, ausländischer LL.M. oder ein Steuerberaterexamen), mit der Berufseinsteigende und Associates bis zu 20.000 € zusätzlich und damit (Einstiegs-)Gehälter von bis zu 165.000 € realisieren.

\*\*Senior Associates erhalten ab Erreichen einer bestimmten Umsatzschwelle zusätzlich zum Grundgehalt eine 20% Beteiligung an den eigens erwirtschafteten Umsätzen. Diese steigt ab dem zweiten Jahr als Sen. Ass. jährlich um einen weiteren Prozentpunkt bis auf max. 25%.

\*\*\*Für Counsel steigt die Umsatzbeteiligung sodann auf 35 bis 40%, bei einem Grundgehalt von 180.000 €. Die Grundvergütung und Umsatzbeteiligung der Associated Partner variiert schließlich je nach gewähltem unternehmerischen oder strategischen Modell.



Jahresurlaub 25 Tage

Ab 4. BJ: 30 Tage Jahresurlaub; v.a. für mehr  
Flexibilität bei der Vereinbarkeit von Work & Social  
Life sowie Familie & Karriere

## Vergütung des juristischen Nachwuchses:

- Praktikantinnen und Praktikanten (studienbegleitend): 200,- €/Woche
- Wissenschaftliche Mitarbeiterinnen und Mitarbeiter nach dem 1. Examen: 1.100,- €/Wochenarbeitstag
- Referendarinnen und Referendare in Station: 1.100,- €/Wochenarbeitstag
- Wissenschaftliche Mitarbeiterinnen und Mitarbeiter nach dem 2. Examen: 1.300,- €/Wochenarbeitstag

# Unser Programm für Praktika & Referendarstationen

## Praxisnahe Ausbildung und ihre Schwerpunkte

### Die Ausbildung

POELLATH bietet ganzjährig und an allen Standorten eine **praxisnahe Ausbildung** und einen umfassenden Einblick in die Arbeit in unseren Beratungsgebieten.

Im Einzelnen heißt das:

- **individuelle Betreuung**, kein Gruppenpraktikum
- **feste Zuordnung** zu einem gewünschten Fachbereich
- durchgehende Begleitung durch eine/n **Mentor/in**
- **Vergütung** von Praktikum & Referendarstation

### Das Rahmenprogramm

- **Trainee-Programm** zur Vermittlung der fachlichen Basics der POELLATH Arbeitsbereiche (siehe nächste Seite)
- Teilnahme an allen geeigneten **internen und externen fachlichen Aus- und Fortbildungsveranstaltungen**, wie z.B. an den regelmäßigen Vorträgen der Fachbereiche (Jour fixe, Webinare)
- Teilnahme an geeigneten **Non-Legal Aus- und Fortbildungsveranstaltungen** im optionalen Programmteil (siehe oben)
- Kostenfreie Nutzung der **Kanzleiwohnungen** am Standort München möglich (je nach Kapazität)
- Kostenfreie Lizenz zur Nutzung der juristischen **Lernapp [Jurafuchs](#)**



# Unser Programm für Praktika & Referendarstationen

## Trainee-Programm und Examensvorbereitung

### POELLATH Trainee-Programm

Auch unsere Praktikantinnen und Praktikanten sowie Referendarinnen und Referendare arbeiten bei uns stets on-the-job. Ihr arbeitet in kleinen Teams mit fest zugewiesenen Partnern und Mentoren.

In Berlin und München wird die praktische Arbeit durch eine regelmäßig stattfindende **Vortragsreihe** abgerundet, in der euch unsere POELLATH-Professionals die **Praxisschwerpunkte** ihrer Fachbereichsarbeit vorstellen. Aus Frankfurt kann bei Interesse jeweils per Video zugeschaltet werden.

Die **Teilnahme an den allermeisten Ausbildungsangeboten** im optionalen Ausbildungsprogramm stehen euch an allen Standorten zur Verfügung.

### Klausur- und Examensvorbereitung

Allen jungen Talenten bei POELLATH steht während ihrer Zeit bei uns eine Lizenz zur Nutzung der juristischen **Lernapp Jurafuchs** zur Verfügung. Die App bietet eine flexibel nutzbare Lernunterstützung vom ersten Semester bis zum 2. Staatsexamen.

### Während der Rechtsanwaltsstation

bieten wir **zur Examensvorbereitung darüber hinaus** an:

- Teilnahme an einem **Assessor-Crashkurs (bei hemmer)**: Jede/r erhält bei Eintritt eine Übersicht der Termine am jeweiligen Standort und kann daraus einen passenden Kurs wählen.
- **Klausurenkurs (von Kaiserseminare)**: Jede/r erhält bei Eintritt zehn Klausuren auf Examensniveau, die dann zeitlich flexibel geschrieben werden können.



“  
Vielen Dank für die gute Zeit, die vielen neuen Eindrücke und Erfahrungen und die wunderbaren Kolleginnen und Kollegen.  
Referendar in München  
”

“  
Tolle Atmosphäre zwischen Professionalität und Kollegialität und eigenverantwortliches Arbeiten.  
Praktikant in München  
”

“  
Ich hatte ein tolles Team, eine super Betreuung durch das ganze Team. Insbesondere meine team-interne Mentorin hatte immer ein offenes Ohr für mich. Ich werde die Zeit hier als gute, lehr- und aufschlussreiche Erfahrung in Erinnerung behalten.  
Referendarin in Frankfurt  
”

“  
Super liebes Team. Habe mich sehr wohl und gut aufgenommen gefühlt. Mir wurde bei allem geholfen, schöne Zusammenarbeit. Tolle Rundumversorgung.  
Referendarin in München  
”

“  
Ich wurde vom ersten Tag an sehr gut in das Team integriert und konnte mich jederzeit an alle Teammitglieder bei jeglichen Fragen wenden. Meine Aufgaben habe ich stets mit einer kleinen Kontext-Einweisung erhalten, sodass kein Gefühl von Überforderung aufkam. Zudem waren meine Aufgaben vielseitig und fordernd. Es hat mir sehr viel Spaß gemacht.“  
Praktikantin in Berlin  
”

# Atmosphäre & Events

## Kennenlernen und Netzwerken

POELLATH+



Gemeinsame Events an allen Standorten



Sommerfest, München



Kinderweihnachtsfeier, Frankfurt

Zum guten Arbeitsklima gehören natürlich auch gemeinsame Aktivitäten und Events – zum Austauschen, Kennenlernen und Netzwerken.

Sowohl unsere Professionals als auch Business Professionals-Kolleginnen und Kollegen kommen rgm. und abseits von Calls, Schreibtisch und ToDo-Listen zum gemeinsamen Socializing und zum internen Netzwerken zusammen.

- Jährliche Sommerfeste
- Gemeinsame Fach- und Sportevents
- Betriebsausflüge
- Meet & Greet der Female Professionals (mit wechselndem Fachprogramm)
- Gemeinsamer „Wiesn“-Besuch in München

- Weihnachtsfeiern
  - Kinderevents: Malwerkstatt, Backnachmittage, Kinderweihnachtsfeiern
  - Regionale Ausflüge
- ... und noch viele weitere.

# Atmosphäre & Events

Wir nehmen es sportlich

POELLATH+



B2Run Team-Lauf, München

- Inhouse Yoga- und Fitness-Kurse je Standort
- Vergünstigungen für Mitarbeiterinnen und Mitarbeiter in ausgewählten Fitness- und Yogastudios, Schwimmbädern sowie Crossfit- und Boulderhallen durch unsere Partnerschaft im Firmenfitness-Netzwerks Wellpass
- Kickerräume an allen Standorten



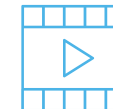
Schachturnier, Berlin

- Regelmäßige Sportevents bei Betriebsausflügen und an Seminartagen
- Lauftreffs an den Standorten
- B2Run Firmenlauf in München
- 5x5 km Teamstaffellauf in Berlin
- J.P. Morgan Chase Run in Frankfurt



Unsere Standorte

- [POELLATH Office-Tour München](#)
- [POELLATH Office-Tour Frankfurt](#)
- [POELLATH Office-Tour Berlin](#)



# Stimmen zu uns als juristischer Arbeitgeber

Wir in Jobportalen und Jobrankings



POELLATH in  
der azur100



Die Meinung der  
REF50 Redaktion



POELLATH bei  
TalentRocket

Azur, das Karrieremagazin des JUVE-Verlages, veröffentlicht mit der azur100 jährlich ein Ranking juristischer Arbeitgeber in Deutschland – von Kanzleien über Behörden bis hin zu Unternehmen.



POELLATH +



# POELLATH Team

Geben Sie Ihren Untertitel ein

# POELLATH+



**Dr. Eva Nase**

Rechtsanwältin, Partner | München

 +49 (89) 24240-280

 [eva.nase@pplaw.com](mailto:eva.nase@pplaw.com)



**Jens Hörmann**

Rechtsanwalt, Partner | München

 +49 (89) 24240-278

 [jens.hoermann@pplaw.com](mailto:jens.hoermann@pplaw.com)



**Alicia Hänsel**

Recruitment Advisor

 +49 (89) 24240-123

 [alicia.haensel@pplaw.com](mailto:alicia.haensel@pplaw.com)



**Marina Moritz**

Recruitment Coordinator

 +49 (89) 24 240-144

 [marina.moritz@pplaw.com](mailto:marina.moritz@pplaw.com)

## Wo du uns findest



POELLATH Berlin  
Potsdamer Platz 5  
10785 Berlin

POELLATH Frankfurt aM  
An der Welle 3  
60322 Frankfurt aM

POELLATH München  
Hofstatt 1 (Eingang: Färbergraben 16)  
80331 München



Besuche uns auf  
[www.pplaw.com](http://www.pplaw.com)



oder auf dem POELLATH  
[Instagram-Profil](#)

## Kontakt Legal Recruiting

+49 (89) 24240-123  
[www.pplaw.com/karriere](http://www.pplaw.com/karriere)



oder auf dem POELLATH  
[LinkedIn-Profil](#)